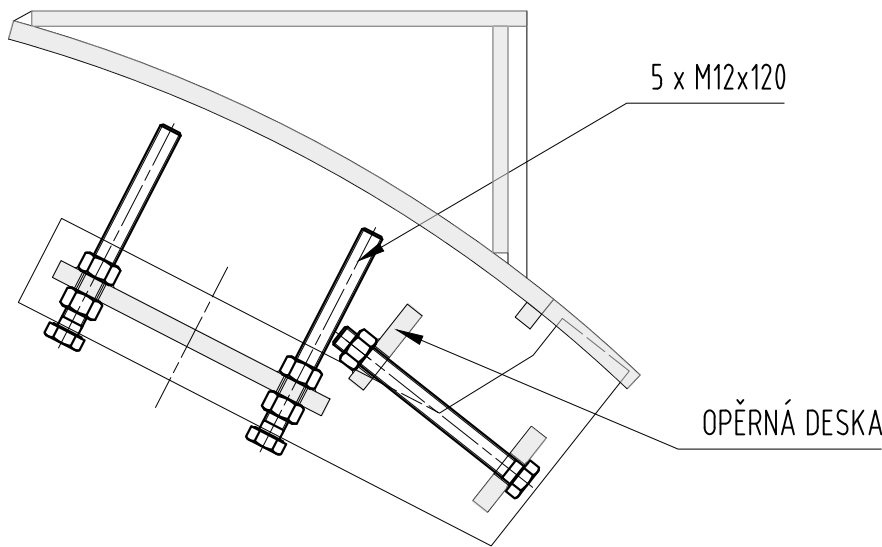
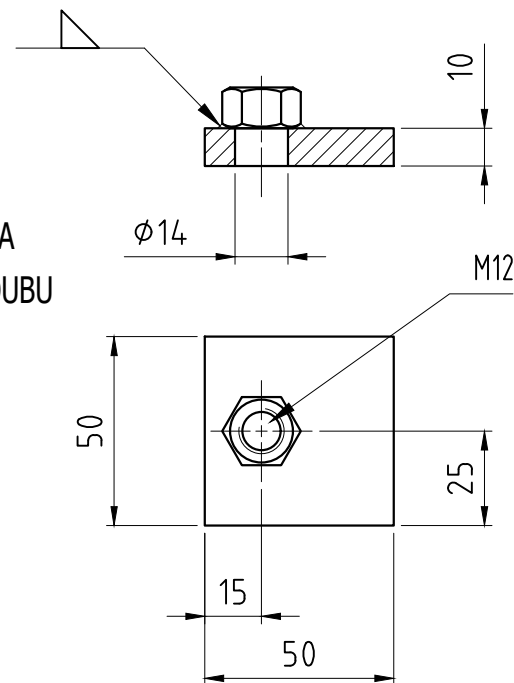


OPĚRNÁ DESKA
ÚCHYTNÉHO ŠROUBU




TENTO VÝKRES NENAHAZUJE DÍLENSKOU DOKUMENTACÍ !

VEŠKERÉ ROZMĚRY JSOU POUZE ORIENTAČNÍ!
VÝSLEDNÝ NÁVRH MUSÍ RESPEKTOVAT PŘEMĚŘENÍ STAVIDLA!

POČET KUSŮ NA ZAKÁZKU: 8

2	SPOJOVACÍ MATERIÁL		A2-70		1	0.5
1	OCELOVÉ KONSTRUKCE		S235		1	25.0
poz.	název - rozměr	polotovár	materiál	číslo výkresu	kusů	hmot.
REVIZE	ZMĚNA	DATUM	PODPIS	ČÍSLO SESTAVY	HMOTNOST kg	
				POZICE	25,5	

Tolerance rozměrů dle ISO 2768-mK. Tolerance SK dle ISO 13920-AE. Značení svarů dle ČSN EN 22553. Velikostí koutových svarů se rozumí rozměr "a".

Sweco Hydroprojekt a.s. Ústředí Praha Táborská 31, 140 16 Praha 4; praha@sweco.cz; www.sweco.cz				<div>SWECO</div> <div>Sustainable engineering and design</div>		
VYPRACOVAL	Ing. Mandlík	HIP	Ing. Klimeš	T. KONTROLA	Ing. Klimeš	
PROJEKTANT	Ing. Mandlík	ŘEDITEL DIVIZE	Ing. Matějček	DATUM	09/2021	
OBJEDNATEL	Povodí Ohře, státní podnik			OKRES	Sokolov	
AKCE: <div>Jez Černý mlýn</div> <div>- úprava ocelového stavidla</div> <div>- projektová dokumentace (DPS)</div>				ČÍSLO ZAKÁZKY	12 1116 01 01	
				STUPEŇ	DPS	
				FORMÁT	A2	
				MĚŘITKO	1:2	
				ARCHIVNÍ ČÍSLO	006467/21/1	
ČÁST STAVBY	Montáž rozražečů			SO/PS	PS 01	
PŘÍLOHA: <div>Těleso rozražeče</div>				ČÍSLO PŘÍLOHY	D.2.1.5	b
						1

Tato dokumentace včetně všech příloh (s výjimkou dat poskytnutých objednatelem) je duševním vlastnictvím akciové společnosti Sweco Hydroprojekt a.s. Objednatel této dokumentace je oprávněn ji využít k účelům vyplývajícím z uzavřené smlouvy bez jakéhokoli omezení. Jiné osoby (jak fyzické, tak právnické) nejsou bez předchozího výslovného souhlasu objednatele oprávněny tuto dokumentaci ani její části jakkoli využívat, kopírovat (ani jiným způsobem rozmnožovat) nebo zpřístupnit dalším osobám.
Poznámka: Podpisy zpracovatelů jsou připojeny pouze k výtisku číslo 01 nebo originálu přílohy (matrici).

PROTIKOROZNÍ OCHRANA:

- epoxidový dvousložkový nátěrový systém
- minimální požadovaná záruka 10 let a doložená životnost dle normy ISO 12944 kategorie životnosti vysoká - H, životnost >15 let
- kategorie korozní agresivity vnějšího prostředí Im1 - ponor (sladká voda) dle ČSN EN ISO 12944-2
- složení a síla nátěrového systému bude splňovat požadavky ČSN ISO 12944-5 Nátěrové hmoty - protikorozní ochrana ocelových konstrukcí ochrannými nátěrovými systémy - část 5: ochranné nátěrové systémy, pro výše uvedené korozní prostředí a životnosti je minimální doporučená tloušťka epoxidového nátěru 400 µm
- vrchní krycí vrstva nátěrového systému musí být odolná vůči UV záření
- před aplikací nátěru otryskat na stupeň očistění Sa 2,5
- nátěrová plocha 0,4 m²
- odstín RAL 7042